

- Bauablauf beachten!**
- 1. Abdichtung herstellen  
2. Bodenbelag herstellen  
3. Türzarge einbringen  
4. Wandbelag herstellen und an Türzarge anarbeiten
  - 1. Abdichtung herstellen  
2. Türzarge einbringen  
3. Bodenbelag herstellen und an Türzarge anarbeiten  
4. Wandbelag herstellen und an Türzarge anarbeiten
  - 1. Abdichtung herstellen  
2. Bodenbelag herstellen  
3. Wandbelag herstellen  
4. Türzarge einbringen (und zu Wandbelag abdichten)

**Wassereinwirkungsklassen**

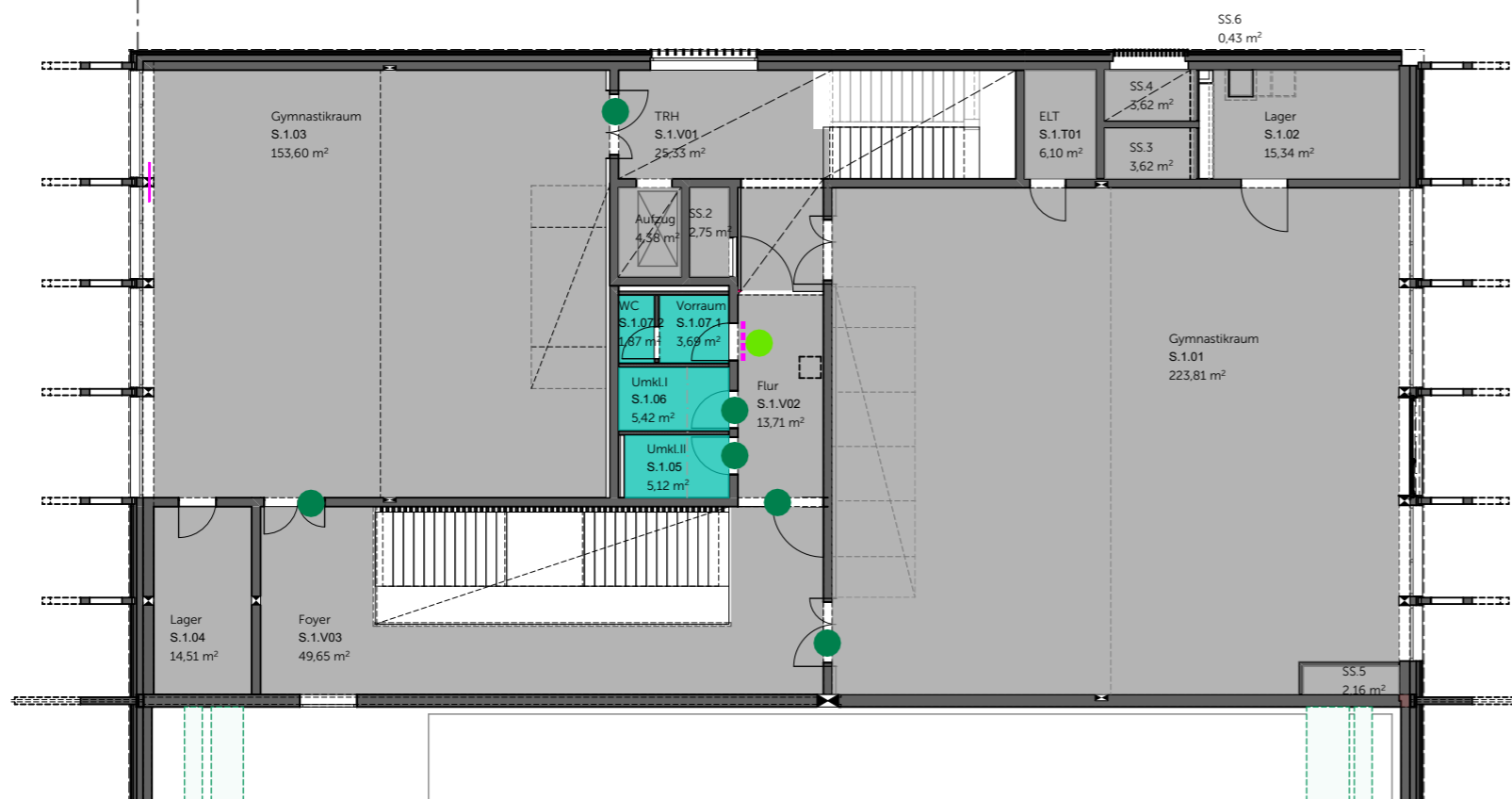
- ohne
- W0-I
- W1-I
- W2-I
- W3-I

**Schwellen**

- Schwelle 1cm (ohne Gefälle)
- Schwelle 1cm > Gefälle ausbilden

**Bodendurchbrüche und Abläufe**

- Bodenabläufe, Rinnen und Wannen
- Bodendurchbrüche (ELT+HLS Durchführungen)



Neubau Schulcampus Deisenhofen 24.04.26  
 Bauherr: ZV staatl. weiterf. Schulen im Süden des LK München 1:200  
 SCD\_XXXMSX\_ARC\_H&R\_5\_UE\_BOD\_00032\_0\_V\_00  
 MZW-Mensa OG - Wassereinwirkungsklasse

VORABZUG